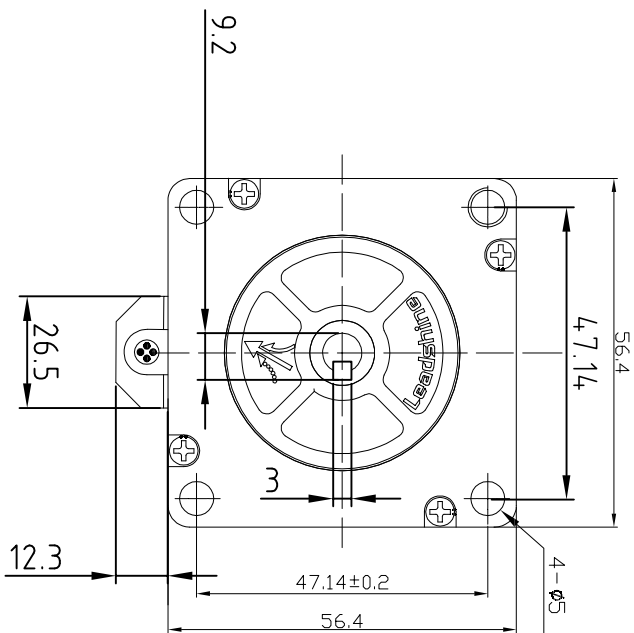
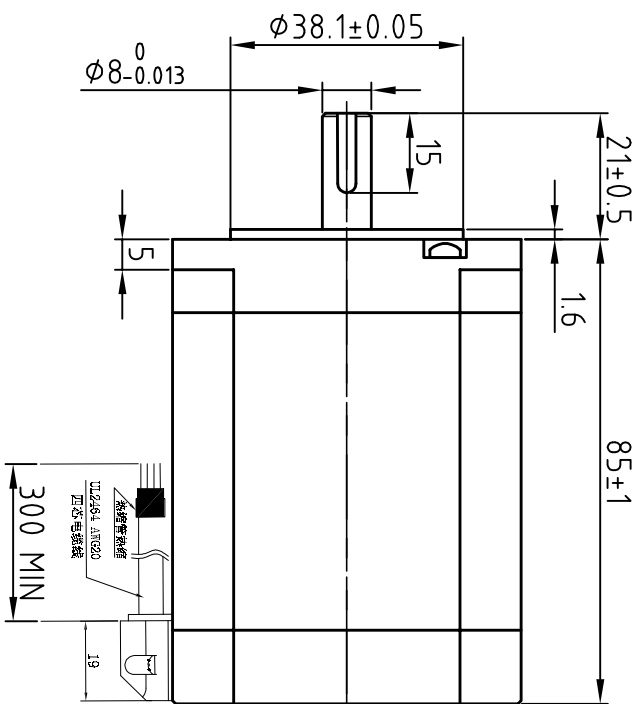
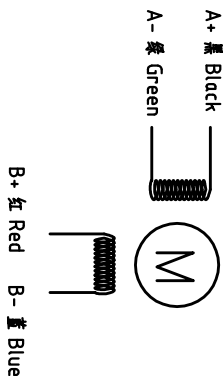


Dimension: (Unit: mm)



Motor Connections:



Common Rating

Step angle	1.8°
Position accuracy	1.8±0.9°
Dielectric strength	500VAC 1min
Insulation resistance	100MΩhm(500VDC)
Insulation class	B
Temp rise(Max)	80K
Radial play	Max: 0.02mm(load 4.50g)
Axial play	Max: 0.08mm(load 900g)

Specification:

Current/phase	5.0 A
Voltage	3.2 V
DC Resistance/phase ±10%	0.44 Ω
Inductance/phase ±20%	2.0 mH
Holding torque	2.6 N·M
Detent torque	0.068 N·M
Inertia	0.480 kg·cm ²
Weight	1.1 kg

设计 Designed	王湾松	日期 Date	2019.11.2	材料 Material	塑料			图号 Title	深圳市雷赛智能控制股份有限公司 SHENZHEN LEADSHINE TECHNOLOGY CO., LTD.
审核 Checked	黄捷建		2019.11.2	第一角画法 First angle projection	比例尺 Scale			混合式步进电机	
批准 Approved	黄捷建		2019.11.2	A/01	图章 Stamp			57CM26-K	
零件号 Part No.	LS-MT-01-07A			共 1 套	第 1 套	Sheet 1 of 1	图号 DWG. NO.	LS-57CM26-K	

版本 Rev	日期 Date	变更文件号 ECN NO.	变更内容 Revisions	设计 By
V1.0	17.04.12		初版	王洪林
V2.0	19.4.24		增加压线块	王洪林